



# Agreda Tráfico Aplicaciones S.L.

## FAROLA SOLAR CON LEDS A-75-18



### IDENTIFICACIÓN DEL PRODUCTO

Producto	A-75-18 leds
Características funcionales	Luminaria de 18W, con Foco: IL-LFL18W de 18 Leds.

### CARACTERÍSTICAS

Ventajas	Diseño exclusivo de Sernis para maximizar la eficiencia energética y la vida útil.
	Bajos costes de instalación y mantenimiento.
	Protección IP-67.
	Leds de Potencia de 1W, OSRAM (Oslon Square), de gran rendimiento.
Potencia Máx.	31 W

<b>Placa Solar</b>	<b>75 W</b>
	<b>Regulador de Carga.</b>
	<b>Batería de 12V-65Amp</b>
	<b>Leds con una vida útil de 100.000 horas.</b>
	<b>Protección contra sobre tensión, sobre corriente, sobre temperatura e corto-circuito.</b>
	<b>Elevado rendimiento óptico, para obtener la máxima intensidad de brillo posible y una mayor área iluminada.</b>
	<b>Protección de todos los leds con un “led shunt” para prevenir el fallo de una serie completa de leds.</b>
	<b>Carcasa de aluminio / Acero inoxidable</b>
<b>Nº de LEDS</b>	<b>18 Leds de Potencia con Lente, marca OSRAM, de 1 W. Color blanco frío.</b>
	<b>Led con Ángulo Rayo de Luz: 120º</b>

#### CARACTERÍSTICAS ELÉCTRICAS

<b>Fuente de alimentación eléctrica</b>	<b>Eficiencia elevada (hasta 90%)</b> <b>Corrección de factor de potencia (0.96 típico)</b> <b>Protección (IP67)</b> <b>Protección de conjunto: OVP, SCP, OLP</b> <b>Cumple con normas de seguridad EN61347-1, EN61347-2-13</b> <b>Cumple con normas de emisión EN55015, EN61000-3-2 Clase C (60% carga), EN61000-3-3.</b> <b>Cumple con normas de inmunidad: EN61000-4-2, 3, 4, 5, 6, 8,11; EN61547, EN55024.</b>
---	--

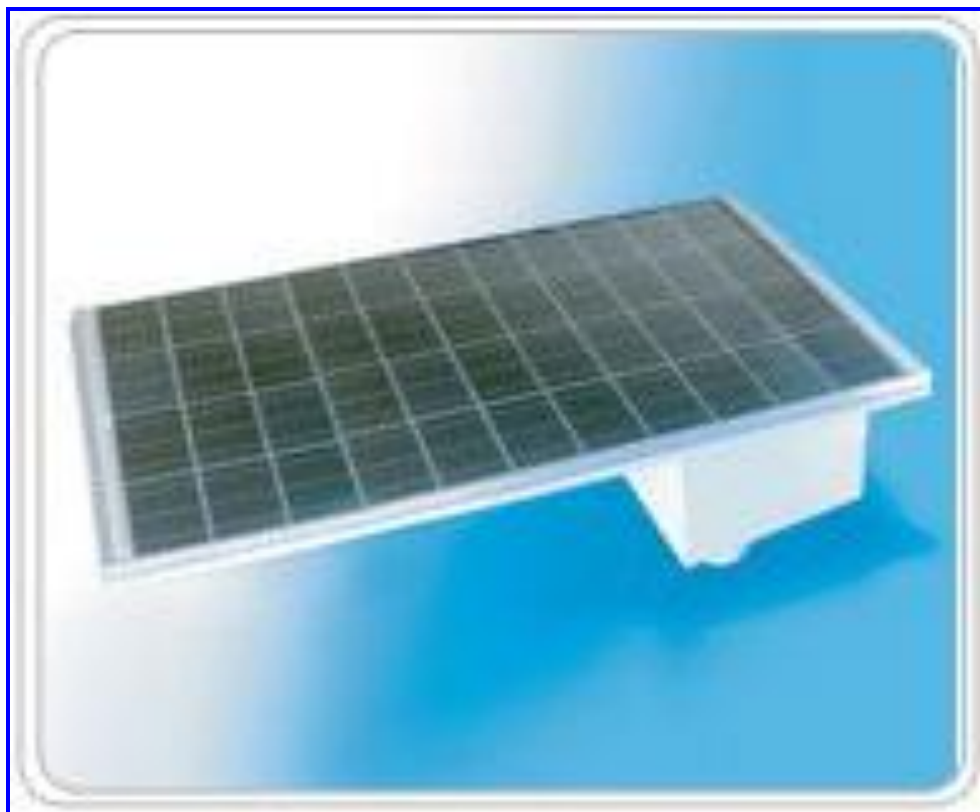
#### CARACTERÍSTICAS ÓPTICAS

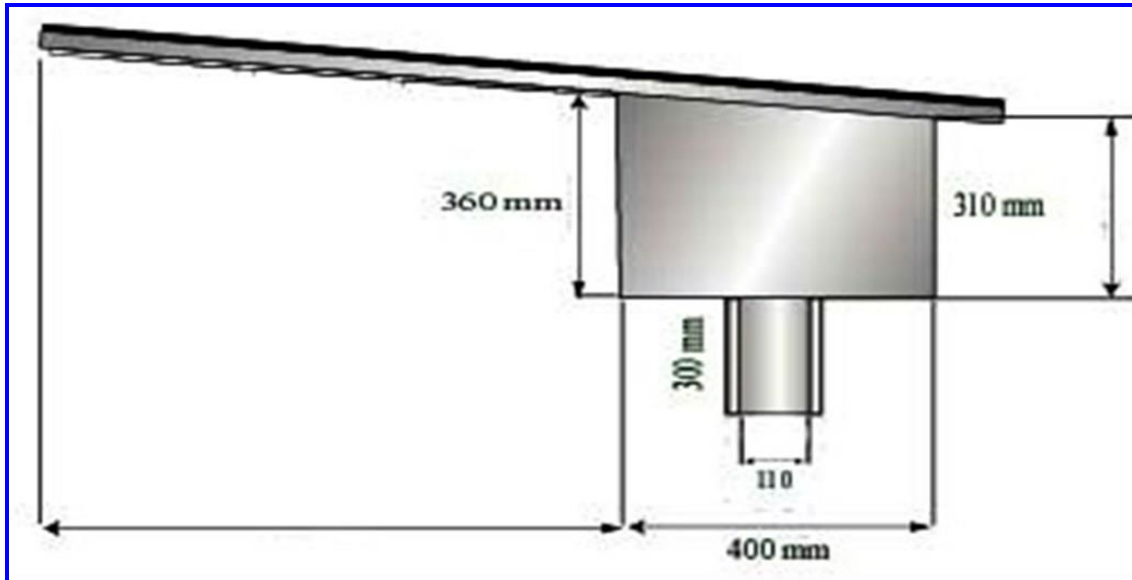
<b>Leds</b>	<b>18 Leds con Lente</b>
<b>Flujo Luminoso por led</b>	<b>120 lm/led</b>
<b>Regulación de intensidad luminosa</b>	<b>0% a 100%</b>
<b>Máximo flujo luminoso</b>	<b>2.160 lm</b>

#### CARACTERÍSTICAS MECÁNICAS

<b>Nivel de protección</b>	<b>IP67</b>
<b>Material de la carcasa</b>	<b>Acero Inoxidable</b>

**Luminaria 18W con Placa Solar de 75W**





### CURVA POLAR

