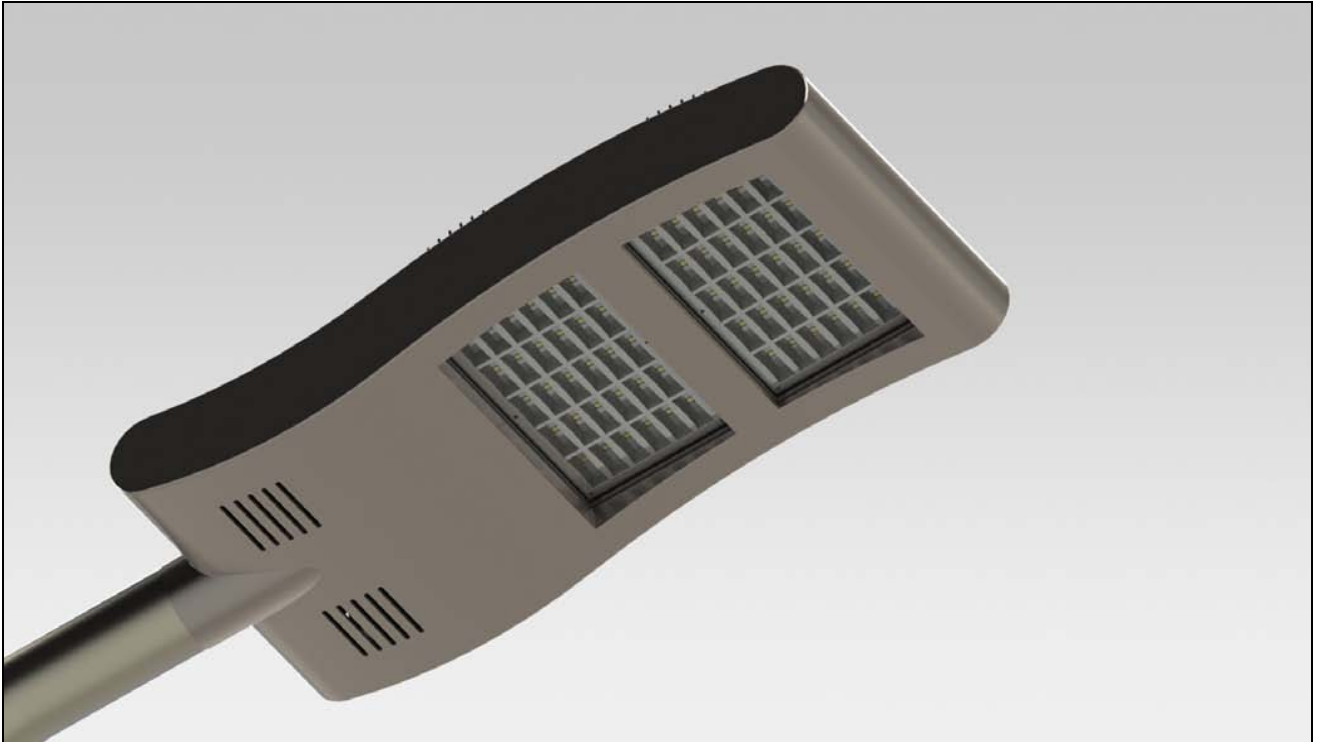




ATA - SEÑALIZACION SOLAR, S. A.

Luminarias de Leds de 60W



IDENTIFICACIÓN DEL PRODUCTO	
Producto	IL-HWL1-60W
Características funcionales	Luminaria, a base de Leds, de 60 Watos.
	<u>CARACTERÍSTICAS</u>
Ventajas	Diseño exclusivo de Sernis para maximizar la eficiencia energética y la vida útil.
	Bajos costes de instalación y mantenimiento.
	Protección IP-67.
	Leds de Potencia de 1W , de Nichia, con gran rendimiento y con 240 lm/W.
	Aplicaciones eléctricas
	Reducción de brillo, opcional.
	Comunicación sin hilos (RF), opcional.
	Fuente de alimentación de corriente constante para aumentar la vida útil de los leds.
Nº de LEDS	Leds con una vida útil de 100.000 horas.
	Protección contra sobre tensión, sobre corriente, sobre temperatura y corto-circuito.
	Elevado rendimiento óptico con lentes, en cada led, para obtener la máxima intensidad de brillo posible y una mayor área iluminada.
	Protección de todos los leds con un “Led shunt” para prevenir el fallo de una serie completa de leds.
	Disipadores de calor en aluminio, en su parte superior, para obtener el mejor rendimiento posible y evitar su calentamiento.
	Carcasa de aluminio / Acero inoxidable
	60 Leds de Potencia, marca Nichia, de 1 Watio cada led. Color blanco frío.
	Led Ángulo Rayo de Luz: 120°

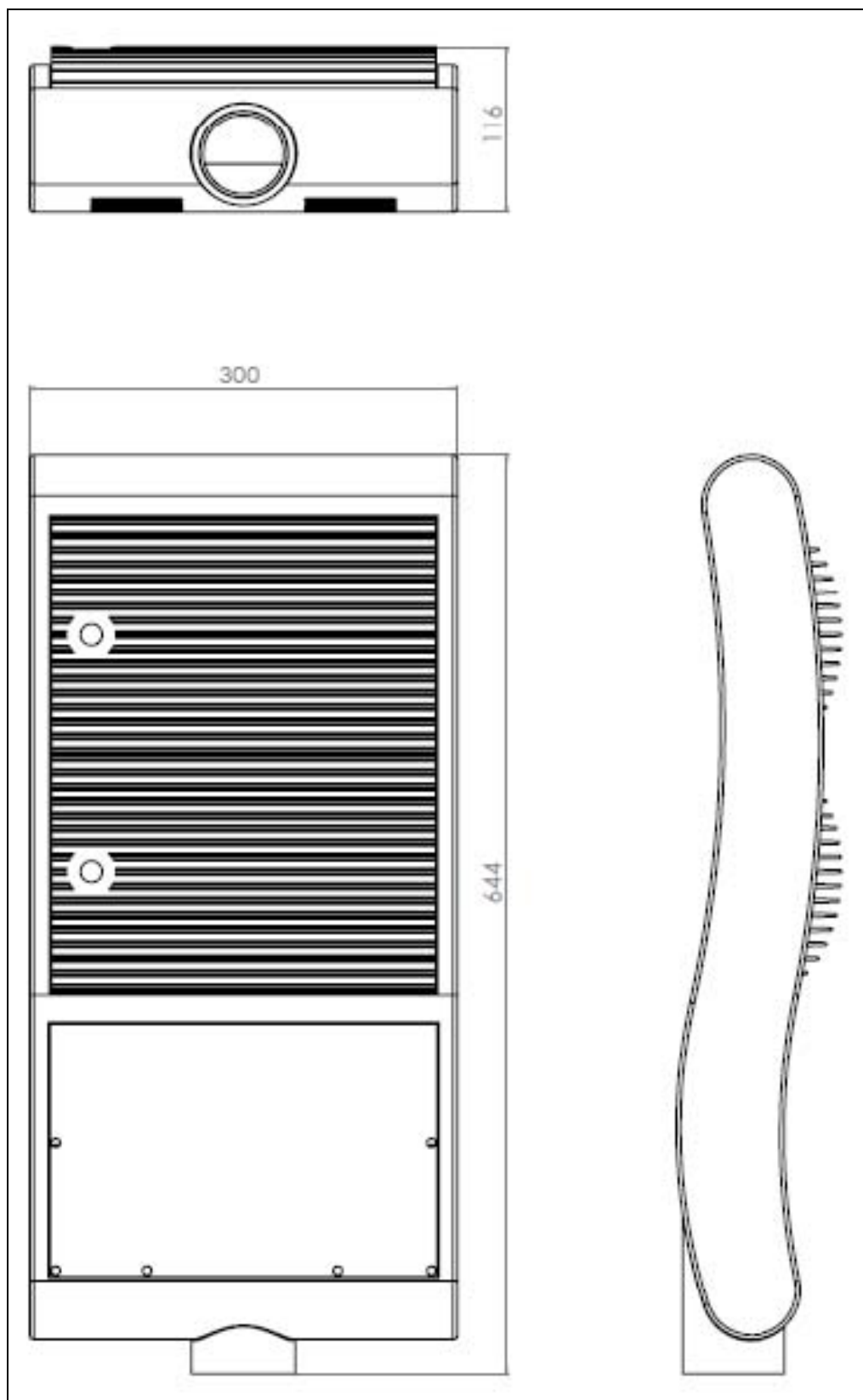
CARACTERÍSTICAS ELÉCTRICAS	
Fuente de alimentación eléctrica	90 - 305 V 47 - 63 hertz Eficiencia elevada (hasta 90%) Corrección de factor de potencia (0.96 típico) Corriente de salida constante Protección (IP67) Reducción de brillo Protección de conjunto: OVP, SCP, OLP Cumple con normas de seguridad EN61347-1, EN61347-2-13 Cumple con normas de emisión EN55015, EN61000-3-2 Clase C (60% carga), EN61000-3-3. Cumple con normas de inmunidad: EN61000-4-2, 3, 4, 5, 6, 8,11; y con EN61547, EN55024.
Consumo de Potencia Máxima	80 W
CARACTERÍSTICAS ÓPTICAS	
Número de Leds	60 Leds
Flujo Luminoso por led	240 lm/W
Regulación da intensidad luminosa	0% a 100%
Máximo flujo luminoso	14.400 lm
CARACTERÍSTICAS MECÁNICAS	
Dimensiones	Ver anexo
Nivel de protección	IP67
Material de la carcasa	Aluminio / Acero Inoxidable

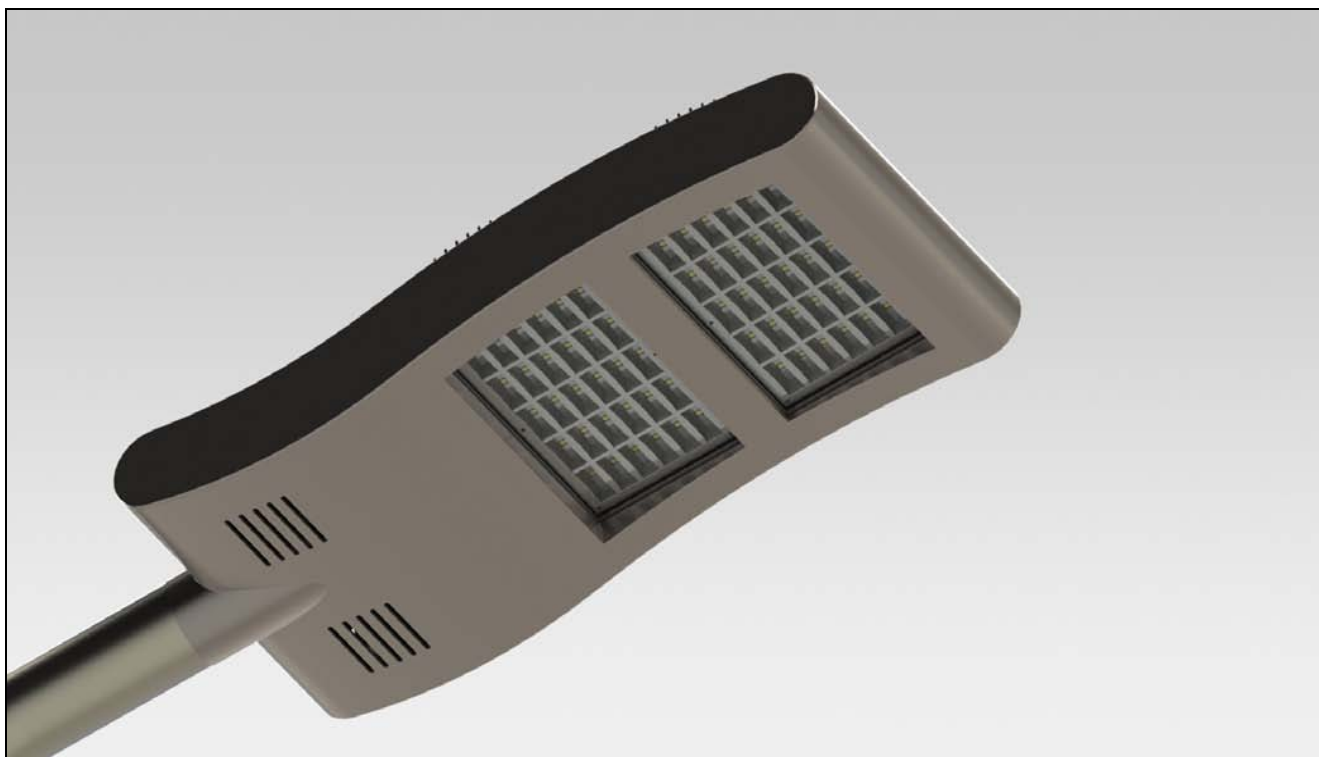
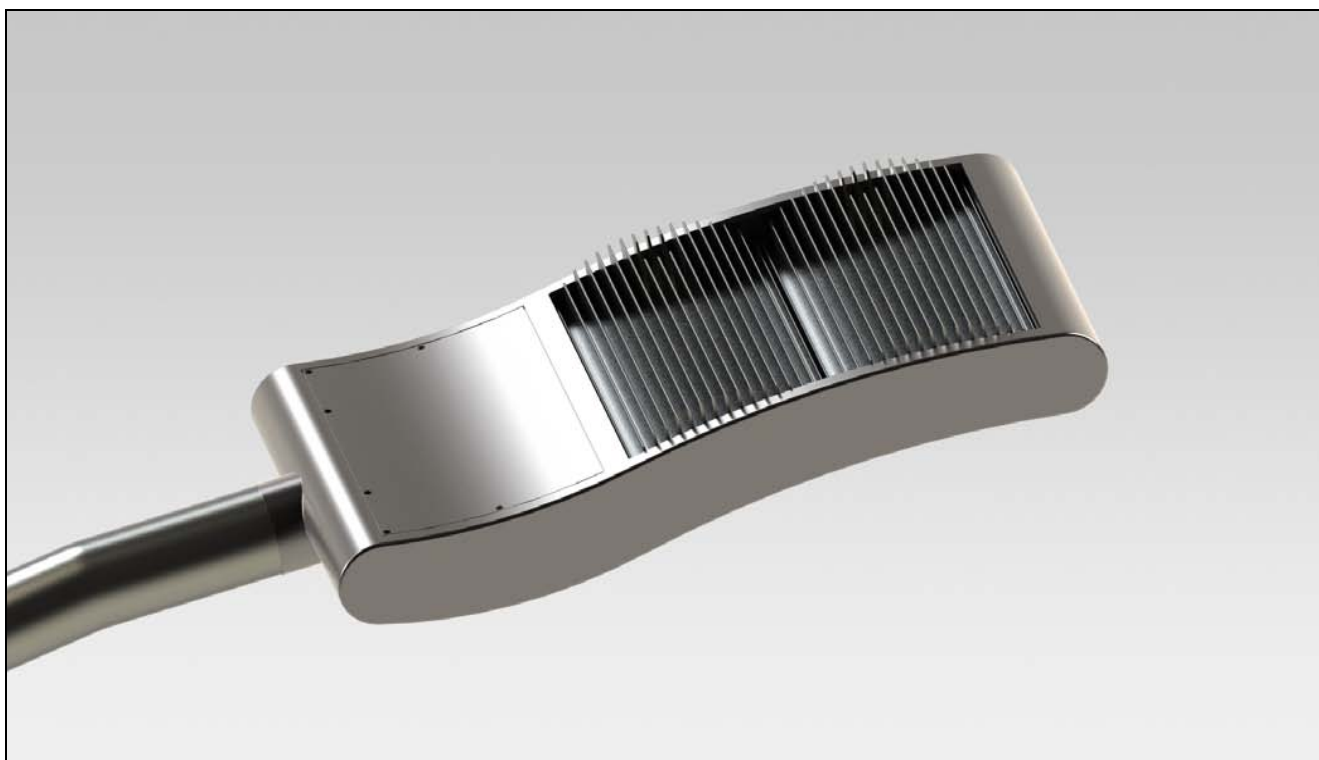
Los LEDS NICHIA con alta potencia de 1 Watio, nos ofrecen lo más avanzado y último en diseño, con un extremadamente pequeño footprint y las mejores especificaciones operativas disponibles en cualquier lugar.



Blanco frío	Color
180 lm	Lúmenes a 350mA
240 lm	Lúmenes a 700mA
240 lm/W	Lúmenes por Watio
10000	Color Típico de Temperatura
4500K a 10000K	Rango de Temperatura de Color
120°	Angulo Rayo de Luz
700 mA	Corriente Max Recomendada
1000 mA	Unidad Máx. Corriente Nominal
70 CRI	Color de Índice de Rendimiento
3.00 Vf	Voltaje Típico Directo
10°C/W	Resistencia Térmica
150° C	Temperatura Max
4.5mm x 3mm x 2mm	Dimensiones (L/W/H)

Luminaria 60W





ATA Señalización Solar S.A.
Polígono Industrial Las Casas
C/ D, parcela 15, nave 3
42005-SORIA
C.I.F.: A-42126276

Tel: 975-224671
Fax: 975-229291
Móvil: 629-344052
e-mail: ata.solar@telefonica.net
web: www.ata-senalizacion-solar.com