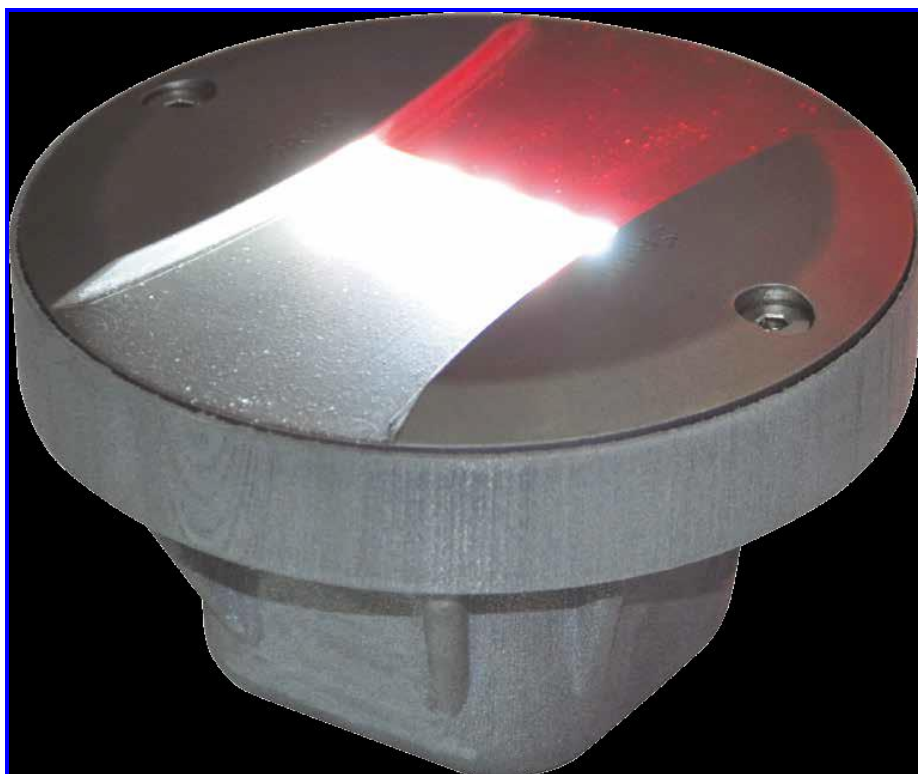




Ágreda Tráfico Aplicaciones

BALIZA ENCASTRABLE CON LEDS SR-50



| | |
|-----------------------------|--|
| Producto | SR-50 |
| Características funcionales | Baliza de Guiado luminosa con Leds de Potencia |

CARACTERÍSTICAS TÉCNICAS

Especial para zonas con nieve. Resistente a cuchilla quitanieves
Proyectado para balizamiento de carreteras, aeropuertos, viaductos, etc.
Fabricación muy resistente
Alta luminosidad día y noche
Aleación metálica de acero con excelente resistencia a la corrosión
Leds de alta luminosidad con calibración. Cromática y con 1 W de potencia
Conexión por cableado, a Red o Placa Solar
Bajo mantenimiento
Posibilidad de rotación y orientación después de instalada la baliza
Posibilidad de integración en sistema de control de tráfico
Funcionamiento bidireccional
Leds con lente interna, protegidos por ventana de policarbonato
Diversos modos de funcionamiento
Funciones programable
100% a prueba de agua. Totalmente estanco
Posibilidad de control remoto por PC, ECB, etc. (bajo petición)

| | |
|-------------------------|--|
| Modos de funcionamiento | Fijo Intermitente Secuencial |
| Protocolo comunicación | Comunicación RS485 (opcional) Comunicación CAN-BUS (opcional) |

| CARACTERÍSTICAS ELÉCTRICAS | |
|-----------------------------------|--|
|-----------------------------------|--|

| | |
|---------------------------|---|
| Alimentación | 12Vdc o 24Vdc |
| Corriente continua | 350mA |
| Consumo Total | 3,6W (una cara) - 3,6W (a dos caras 2+2 leds) |

| CABLES DE CONEXIÓN | |
|---------------------------|--|
|---------------------------|--|

| | |
|----------------------|-----|
| Marrón - Rojo | (+) |
| Azul | (-) |

| CARACTERÍSTICAS ÓPTICAS | | | | | |
|--------------------------------|--|--|--|--|--|
|--------------------------------|--|--|--|--|--|

| | | | | | |
|--------------------------------|-------|--|--------|--------|--------|
| Número de LEDS | | 4 leds 1W una cara - 2+2 Leds 1W dos caras | | | |
| Tipo de LED | CREE | CREE | NICHIA | NICHIA | NICHIA |
| Color Led | Ámbar | Rojo | Blanco | Azul | Verde |
| Ángulo | 16º | 16º | 16º | 16º | 16º |
| Intensidad brillo / led | 80 lm | 58 lm | 135 lm | 28 lm | 98 lm |

Posibilidad de instalar diferentes colores de Leds en cada cara

| CARACTERÍSTICAS MECÁNICAS | |
|----------------------------------|--|
|----------------------------------|--|

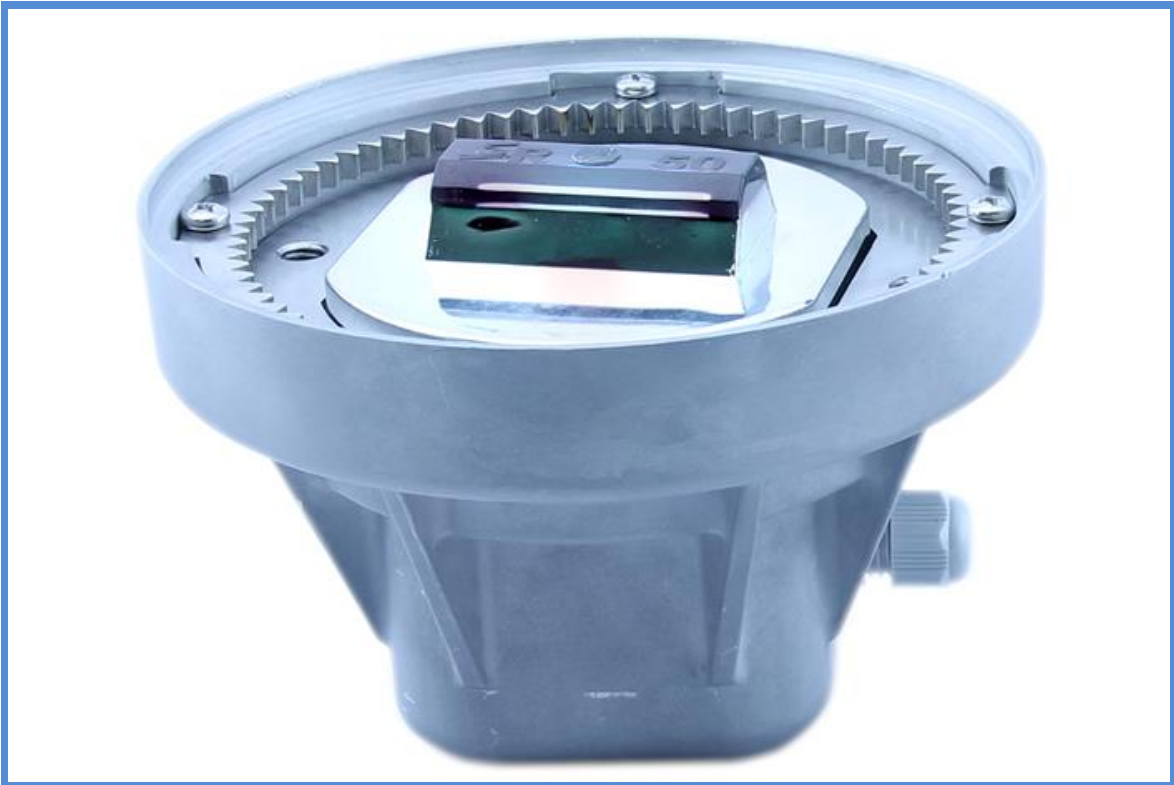
| | |
|---|--|
| Dimensiones | Diámetro: 144 mms. |
| Altura máx. por encima del firme | 4 mms. |
| Alto | 95 mms. |
| Profundidad mínima instalación | 100 mms. |
| Superficie visible | Diámetro 144 mms. |
| Material carcasa | Aluminio |
| Material Baliza | Aleación de acero inoxidable de gran resistencia y excelente poder anticorrosivo |
| Resistencia Mecánica | 160 Toneladas |
| Peso | 1,9 Kgr |
| Índice de Protección (IP) | IP68 |
| Índice de protección (IK) | Ik10 |

SR-50 - LEDS ÁMBAR



SR-50 - LEDS BLANCOS





MEDIDAS

