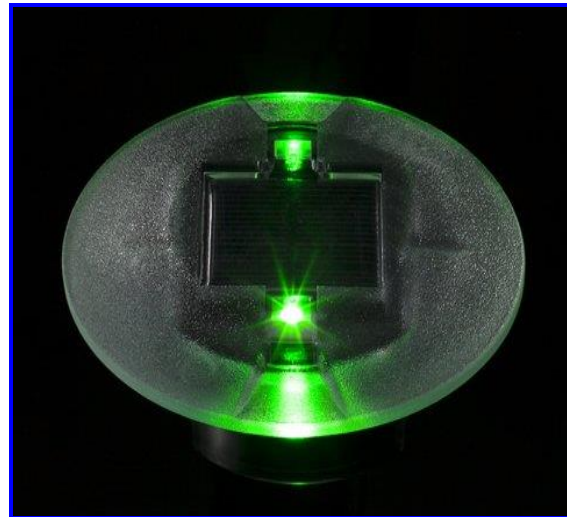
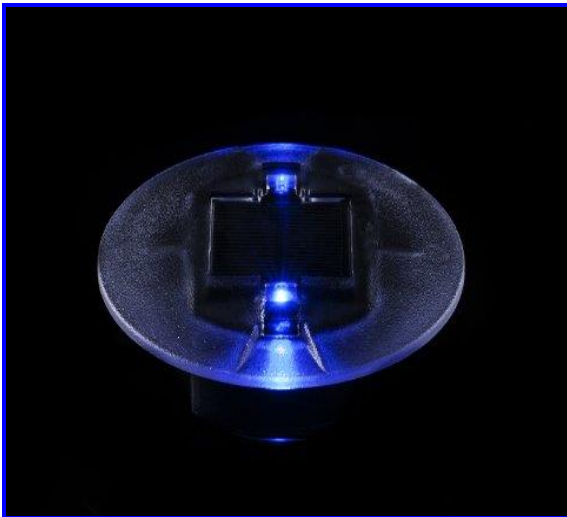




Ágreda Tráfico Aplicaciones

**BALIZA ENCASTRABLE CON LEDS SR-15**



Producto	SR-15
Características funcionales	Baliza de Guiado luminosa con Leds.

**CARACTERÍSTICAS TÉCNICAS**

Ventajas	<p>Baliza luminosa con Detector de Luminosidad.          Almacenamiento energía en súper condensadores.          Bajo consumo de energía.          Sistema de reflexión prismático interno.          100% a prueba de agua. Totalmente estanco.          100% Policarbonato.          Funcionamiento unidireccional o bidireccional</p>
Modos de funcionamiento	Fijo - Intermitente (Visible hasta 1 km).

**CARACTERÍSTICAS ELÉCTRICAS**

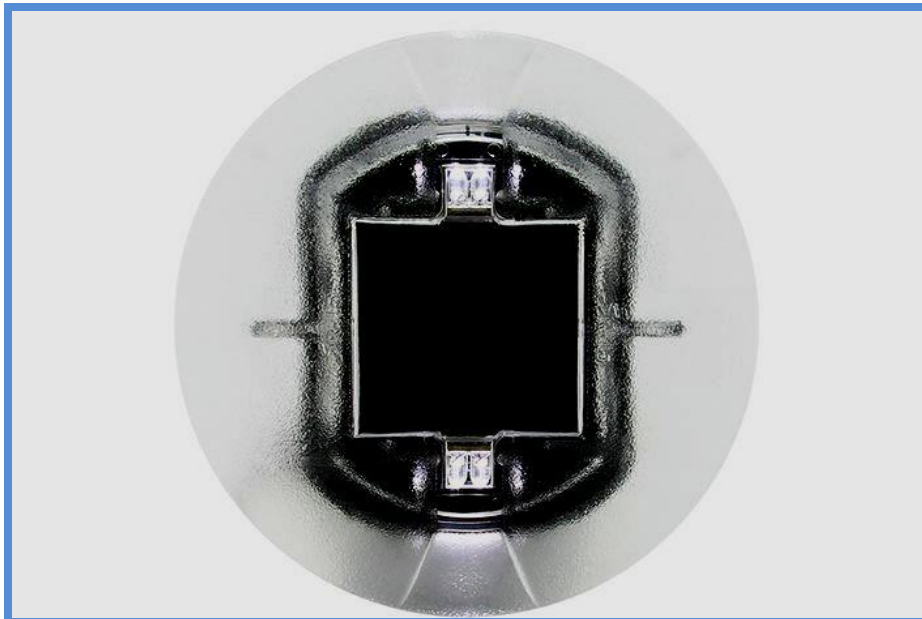
Alimentación	<p>Intermitente: 1 Condensador de 2,3 Vdc / 120F          Modo Fijo: 2 Condensadores de 2,3 Vdc / 120F</p>
Consumos de corriente	3,6 mA (Luz fija) - 2,8 mA (intermitente)
Autonomía Condensador	48 Horas, modo intermitente – 18 Horas, modo fijo

**CARACTERÍSTICAS ÓPTICAS**

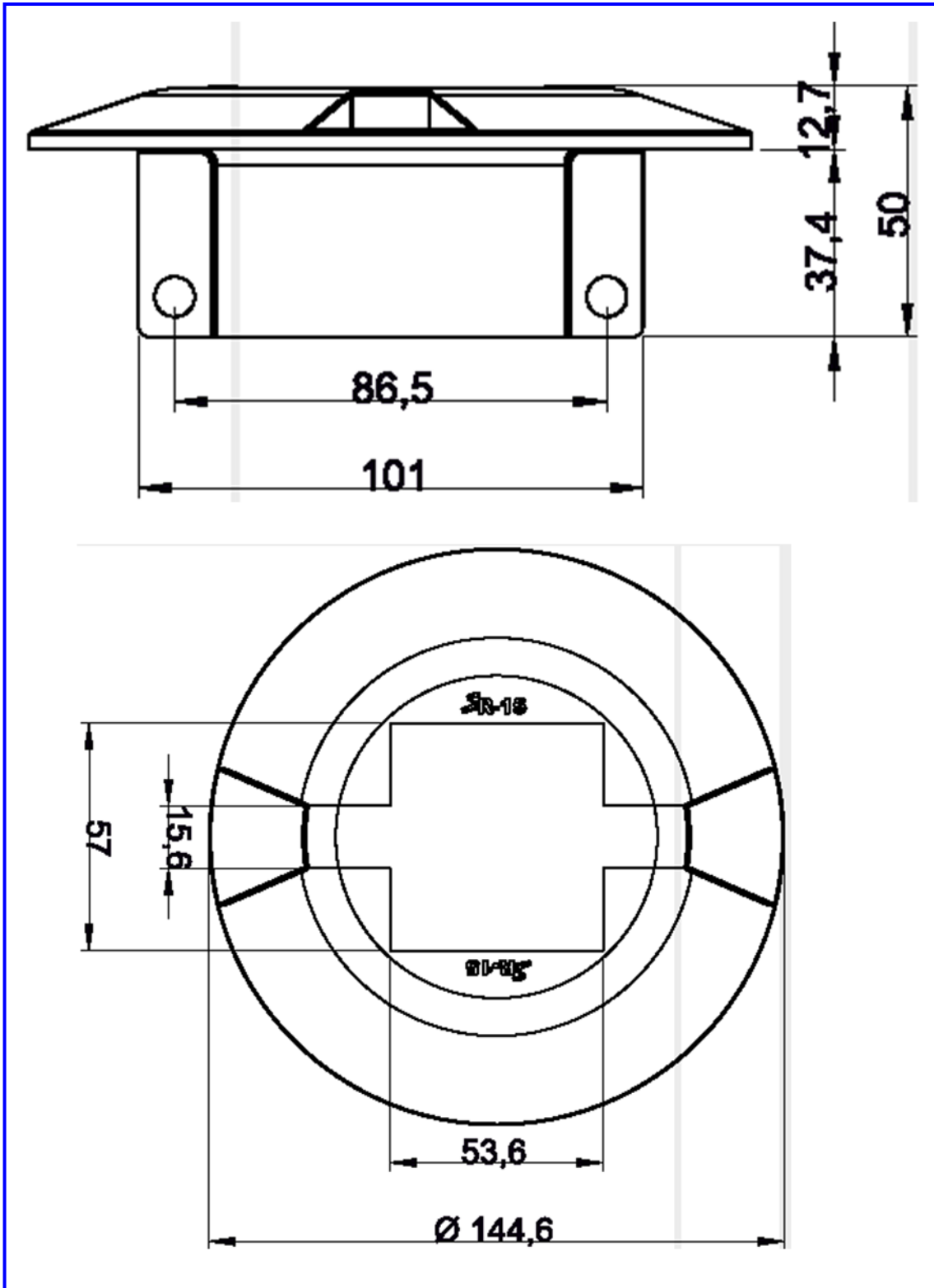
Número de LEDS	2 Leds (unidireccional) - 4 Leds (bidireccional)				
Tipos de LED : CREE	CREE	NICHIA	NICHIA	NICHIA	
Color Led	Ámbar	Rojo	Blanco	Azul	Verde
Ángulo	15°	15°	15°	15°	15°
Intensidad brillo / led	Min.: 8200mcd Max:16800mcd	Min.: 8200mcd Max:16800mcd	Min.:22000mcd Max:31000mcd	Min.: 6960mcd Max: 9750mcd	Min.:15320mcd Max:21650mcd

## CARACTERÍSTICAS MECÁNICAS

Resistencia Compresión Mecánica	60 Tns.
Dimensiones	Diámetro: 144,6 mms.
Altura	50 mms.
Altura máx. por encima del firme	12 mms. (centro de la parábola)
Profundidad para instalación	45 mms.
Superficie visible	Diámetro 144,6 mms.
Material carcasa	Polycarbonato



MEDIDAS SR-15



1

**Abrir um buraco com 110mm de diâmetro e 45mm de profundidade.**

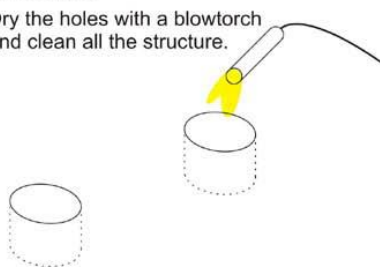
Open a hole with a driller with  $\varnothing$ 110mm diameter and 45mm depth.



2

**Secar e limpar todos os buracos.**

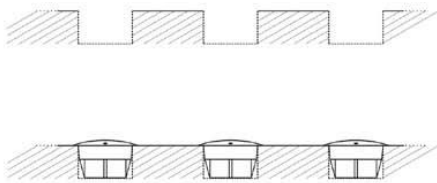
Dry the holes with a blowtorch and clean all the structure.



3

**Aplicar a cola para fixar os marcadores no solo.**

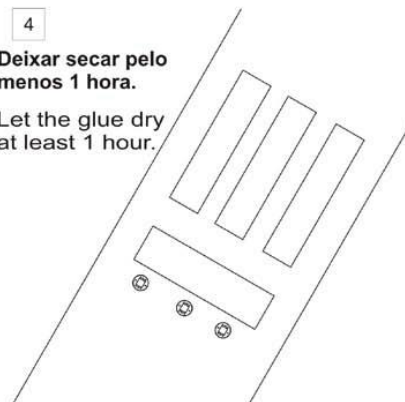
Apply proper glue in the holes to hold the SR-15.



4

**Deixar secar pelo menos 1 hora.**

Let the glue dry at least 1 hour.



**Instalação concluída.**

Installation ready.

**ÁGREDA TRÁFICO APLICACIONES**

**C/ Santa Teresa de Jesús nº 16  
42003-SORIA**

**e-mail: [info@agredatrafico.com](mailto:info@agredatrafico.com)**

**<http://www.agredatrafico.com>**

**B-42214734**